



## PBS - 601

### DIGITAL SONAR

#### Gelişmiş Geniş Bant Teknolojisi

Dijital sinyal işlemeyle mümkün olabilecek en net görüntü

Tarama hızında mükemmel seviyede gelişme

6 farklı sunum modu

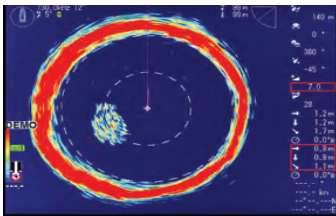
- Optimize edilmiş kısa ve uzun menzilli algılama için dijital sinyal işleme ile mümkün olan en net görüntüler sağlamaktadır.
- Çeşitli balık tutma sahnelerine uyacak çoklu görüntüleme modları sağlar.
- VGA çözünürlüğüne sahip ekranları ile kullanılabilir.
- Arkadan aydınlatmalı renkli klavye, kolay ve basit kullanımlıdır.
- 6 farklı Koşullu Bellek (CM) tuşları ile tercih ettiğiniz ekran modunu kişiselleştirebilir ve ayarlayabilirsiniz.
- Gelişmiş Geniş Bant Teknolojimiz ile hareket halindeyken frekansı değiştirebilirsiniz.
- Tarama hızındaki büyük gelişme, balık sürülerinin tespitini çok daha hızlı hale getiriyor.
- Fonksiyonlu Bellek işlevi kullanılarak tüm kurulum ve kullanıcı ayarları anında değiştirilir.
- Black Box sonar 19,21 ve 26 inch LCD Monitor imkanı sunar. (Opsiyon)



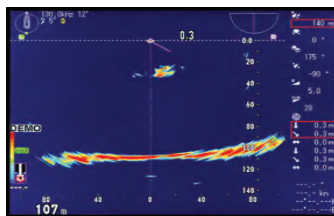
**Çıkış Gücü**  
**Çıkış frekans**  
**Eğim açısı**  
**Işın açısı**  
**NMEA portlar**  
**Güç kaynağı**  
**Güç harcaması**

**1.5 kW**  
**130 to 210 kHz (0.1 kHz adımlar)**  
**-90° to 5° (1° adımlar)**  
**8°den 12°ye**  
**1 giriş/çıkış**  
**10.8 to 31.2VDC**  
**70W veya daha az**

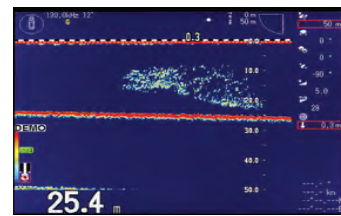
**Sonar modu**  
Geminin etrafında arama



**Alt tarama modu**  
Sualtından yansıyan yankı

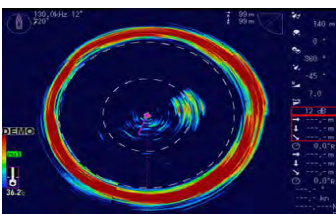


**Balık bulucu modu**  
Görüntüyü balık bulucu olarak görüntüleme

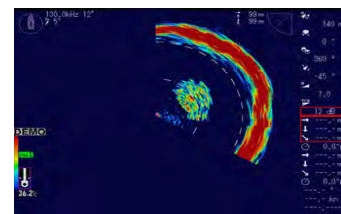
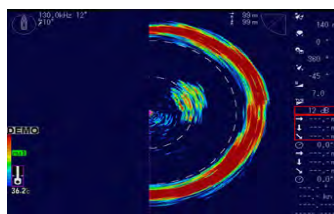


**Tarama Hızı**

Hızlı ← → Yavaş



Aynı zaman dilimine ait tarama alanı karşılaştırması



Aralık: 140m

Model	PBS-601											
Output power (RMS)	1.5 kW											
Output frequency	130kHz to 210kHz( 0.1 kHz step)											
Tilt angle	5° to -90° (1°step)											
Beam angle	8° to 12°											
TD stroke	150 to 380 mm (Recommended value 150 mm)											
Display size and type	Any monitor with VGA resolution (Owner supplied)											
Basic ranges	10 to 1000 (m), 30 to 3000 (ft), 10 to 600 (fm),10 to 700 (l.fm) (8 ranges can be set to users choice)											
Range units	m, ft, fm, l.fm											
Scanning sector angles	Sonar mode	5°step: 5°, 25°, 45°, 85°, 125°, 165°, 205°, 360°10°step: 10°, 30°, 50°, 90°, 130°, 170°, 210°, 360°15°step: 15°, 45°, 75°,105°, 135°, 165°, 225°, 360°20°step: 20°, 60°,100°,140°, 180°, 220°, 260°, 360°										
	Bottom scan mode	3°step: 3°, 27°, 45°, 63°, 93°, 117°,147°,177° 5°step: 5°, 25°, 45°, 65°, 95°, 115°,145°, 175°										
360° Scanning time (extracts)	Scanning range(m)	20	40	60	80	100	120	160	180	200	240	400
	Scanning time (sec.) 5° step	6.3	8	10	11.8	14	15.8	19.5	21.6	23.5	27.5	43.3
	Scanning time (sec.)10° step	3.7	4.7	5.6	6.5	7.6	8.6	10.6	11.5	12.5	14.4	22.4
	Scanning time (sec.)15° step	3.3	3.7	4.3	4.9	5.7	6.4	7.9	8.2	8.9	10.3	15.7
	Scanning time (sec.)20° step	3.3	3.4	3.8	4.2	4.8	5.2	6.4	6.6	7.3	8.1	12.2
Bearing center	1°step											
Presentation modes	Sonar, Off-center, Bottom scan, Echo sounder, 2 Mode Display, One line											
Off-Center	Fore, Back, Left, Right											
Target lock	Reverse,Horizontal,Horizontal+Vertical,Marker+Horizontal,Marker+Vertical											
Presentation colors	8 colors, 16 colors											
Functions	TVG , Color rejection, Dynamic range, Compass display, Pulse width, Output power control, Noise reduction, A-scope, CM key, Frequency bandwidth, Image correction, Bearing display, TD auto up, Sona-Tone™											
Language	English, Japanese,Korean, Spanish, Thai, Traditional Chines, Greek, Italian, Portuguese, Burmese											
Input data format and sentences	NMEA0183 GGA, GLL, HDG, HDM, HDT, RMC, THS, VTG, ZDA											
Output data format and sentences	NMEA0183 DBT, DPT, GGA, GLL, MTW, RMC, TLL, VTG, ZDA											
NMEA ports	Total 1 : input / output											
Power supply	Processor unit	10.8 to 31.2 VDC										
	Hull unit	10.8 to 31.2 VDC										
Power consumption	Processor unit	70 W or less (24 VDC)										
	Hull unit	70 W or less (24 VDC)										
Operating temperature	-15 °C to + 55 °C											
Water protection	-											